

# ATTERRISSAGE A VUE

## Visual landing

Ouvert à la CAP  
Public air traffic

# BEAUNE CHALLANGES

## AD 2 LFGF ATT 01

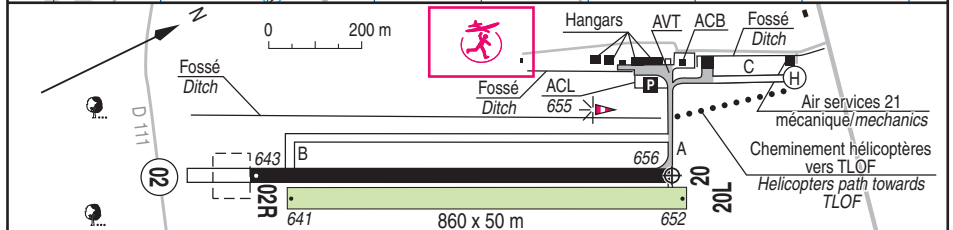
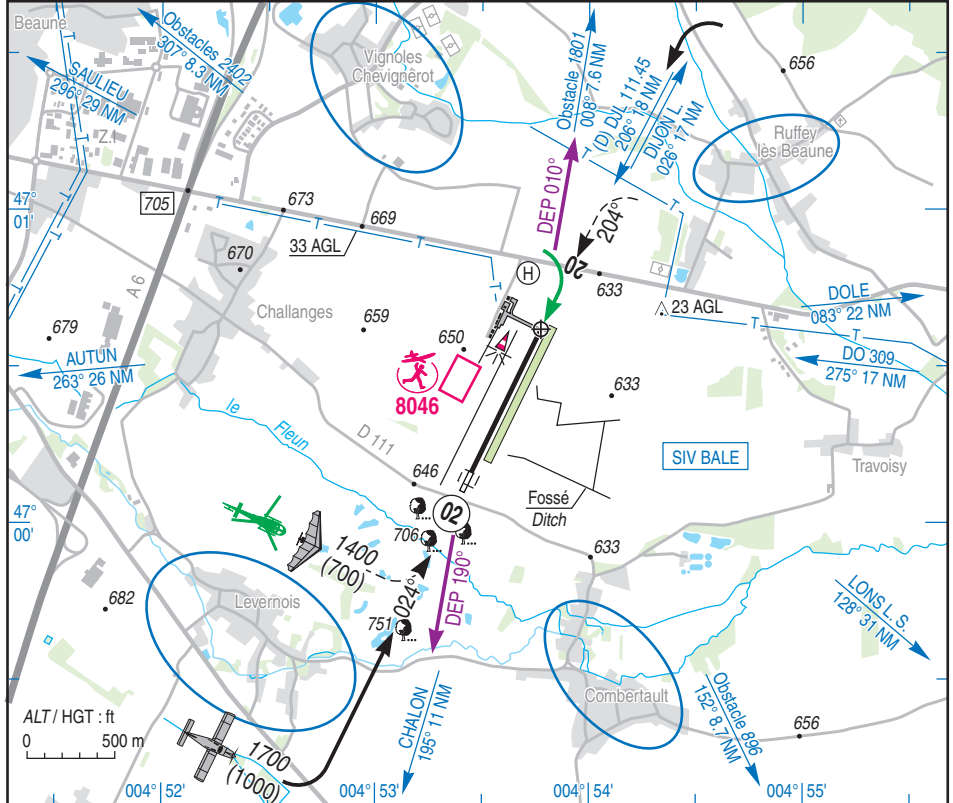
23 FEB 23



**ALT AD : 656 (24 hPa)**  
LAT : 47 00 37 N  
LONG : 004 53 47 E

**LFGF**  
VAR : 2° E (20)

APP : NIL  
TWR : NIL  
A/A : 119.910



RWY	QFU	Dimensions Dimension	Nature Surface	Résistance Strength	TODA	ASDA	LDA
02	024	910 x 30	Revêtu Paved	5.7 t / 0.9 MPa	910	910	910
20	204				990	1040	910
02R	024	860 x 50	Non revêtu Unpaved	-	860	860	860
20L	204				860	860	860

**Aides lumineuses :**  
RWY 02/20 : BI - PCL (voir TXT 01).

**Lighting aids :**  
RWY 02/20 : LIL - PCL (see TXT 01).

## BEAUNE CHALLANGES

### Consignes particulières / *Special instructions*

#### Conditions d'utilisation de l'AD

Utilisation simultanée des deux pistes interdite.  
Piste non revêtue inutilisable après fortes pluies.

#### Procédures et consignes particulières

Seuls le TWY A et le cheminement hélicoptères vers la TLOF sont utilisables de nuit.

TWY C : accès avions et ULM à Air Services 21 seulement.

TKOF : après décollage, prendre le cap 010° ou 190° et rejoindre le tour de piste. Maintenir le cap jusqu'à 1500 ft QNH.

QFU 024° préférentiel : cause nuisances environnementales.

Entraînement limité à 2 tours de piste après 2100 heure locale.

Roulage interdit hors RWY et TWY.

Plateforme très sensible au bruit.

#### VFR de nuit

Entraînement VFR de nuit limité à 2 tours de piste sauf instruction basée.

Arrivées HN : PPR ACB PN 48 HR.

E-mail : [pcl@aeroclub-beaunois.fr](mailto:pcl@aeroclub-beaunois.fr)

MSG : PPR / REG / TYP / CDT / DOF / ETA

Départ ou local HN : sans PPR, voir consignes affichées ACB.

#### Equipement AD

PCL sur FREQ A/A : HN.

Les commandes PCL doivent être émises à l'intérieur d'un rayon de 10 NM du terrain.

#### Activités diverses

Volteige sur AD (N° 6491) : axe RWY 02/20, 1700 ft ASFC / FL 055, SR-SS, utilisable uniquement par pilotes autorisés par le Président de l'ACB Beaunois.

AEM (N° 8046) : 500 ft ASFC, SR-SS, vols radiocommandés selon protocole.

Rehaussement du plafond jusqu'à 1500 ft ASFC annoncé par NOTAM.

#### AD operating conditions

*Simultaneous use of both RWY prohibited.*

*Unpaved RWY unusable after heavy rainfalls.*

#### Procedures and special instructions

*Only TWY A and helicopter path towards TLOF can be used in night conditions.*

*TWY C : access planes and ULM to Air Services 21 only.*

*After TKOF follow 010° or 190° heading and join AD pattern. Maintain heading until 1500 ft QNH.*

*Preferred QFU : 024° due to noise pollution.*

*Training patterns limited to 2 after 2100 local time.*

*Taxiing prohibited except on RWY and TWY.*

*AD vicinity very sensitive to noise.*

#### Night VFR

*Night VFR training patterns limited to 2 except for locally based instruction.*

*Night arrivals : PPR ACB PN 48 HR.*

*E-mail : [pcl@aeroclub-beaunois.fr](mailto:pcl@aeroclub-beaunois.fr)*

*MSG : PPR / REG / TYP / CDT / DOF / ETA*

*Departure or local flight during night : without PPR, see instructions on ACB.*

#### AD equipment

*PCL on FREQ A/A : HN.*

*PCL orders shall be transmitted within a 10 NM radius from airfield.*

#### Special activities

*Aerobatics at AD (NR 6491) : RWY axis 02/20, 1700 ft ASFC / FL 055, SR-SS, reserved for pilots authorized by Beaunois ACB Chairman.*

*AEM (NR 8046) : 500 ft ASFC, SR-SS, radio controlled model flying as per protocol.*

*Upper limit raised up to 1500 ft ASFC announced by NOTAM.*

---

**BEAUNE CHALLANGES**

---

**Informations diverses / Miscellaneous**

Horaires sauf indication contraire / *Timetables unless otherwise specified*  
UTC HIV ; HOR ETE : -1HR / *UTC WIN ; SUM SKED : -1HR*

- 1 - **Situation / Location** : 5 km ESE Beaune (21 - Côte d'Or).
- 2 - **ATS** : NIL.
- 3 - **VFR de nuit / Night VFR** : agréé (voir aides lumineuses) / *approved (see lighting aids)*.
- 4 - **Exploitant d'aérodrome / AD operator** : Mairie de Beaune - Rue de l'Hôtel de Ville - 21200 Beaune.  
TEL : 03 80 24 56 78.
- 5 - **CAA** : DSAC NE (voir / *see GEN VAC*).
- 6 - **BRIA** : BORDEAUX (voir / *see GEN VAC*).
- 7 - **Préparation du vol / Flight preparation** : Acheminement PLN VFR / *Addressing VFR FPL* : voir / *see GEN VAC*.
- 8 - **MET** : VFR : voir / *see GEN VAC* ; IFR : voir / *see AIP GEN 3.5* ; Station : NIL.
- 9 - **Douanes, Police / Customs, Police** : NIL.
- 10 - **AVT** : Carburant / *Fuel* : 100 LL - Lubrifiant / *Lubricant* : 80 (CIV).  
HOR : O/R ACB Beaunois (TEL : voir **15 - ACB**).  
Paiement comptant, chèque ou carte bancaire, ou H24 automate carte TOTAL.  
*SKED : O/R ACB Beaunois (TEL : see 15 - ACB)*.  
*Cash payment, cheque or credit card, or H24 automate TOTAL card.*
- 11 - **RFFS** : Niveau 1 / *Level 1*.
- 12 - **Péril animalier / Wildlife strike hazard** : NIL.
- 13 - **Hangars pour aéronefs de passage / Transient aircraft hangars** : Aéroclub de Bourgogne - TEL : 03 80 22 42 90 / 06 63 29 09 50.  
E-mail : [aeroclubdebourgogne@gmail.com](mailto:aeroclubdebourgogne@gmail.com)
- 14 - **Réparations / Repairs** : Air Services 21 - TEL : 06 30 30 53 00 - E-mail : [airservices21@gmail.com](mailto:airservices21@gmail.com)
- 15 - **ACB** : Aéro Club Beaunois - TEL : 03 80 22 21 93 – président : 06 46 08 46 68.  
E-mail : [lfgf@aeroclub-beaunois.fr](mailto:lfgf@aeroclub-beaunois.fr)  
Aéroclub de Bourgogne - TEL : 03 80 22 42 90 – Président : 06 63 29 09 50.  
E-mail : [aeroclubdebourgogne@gmail.com](mailto:aeroclubdebourgogne@gmail.com)
- 16 - **Hotels, restaurants** : Hébergement possible à proximité de l'AD / *In the vicinity*.